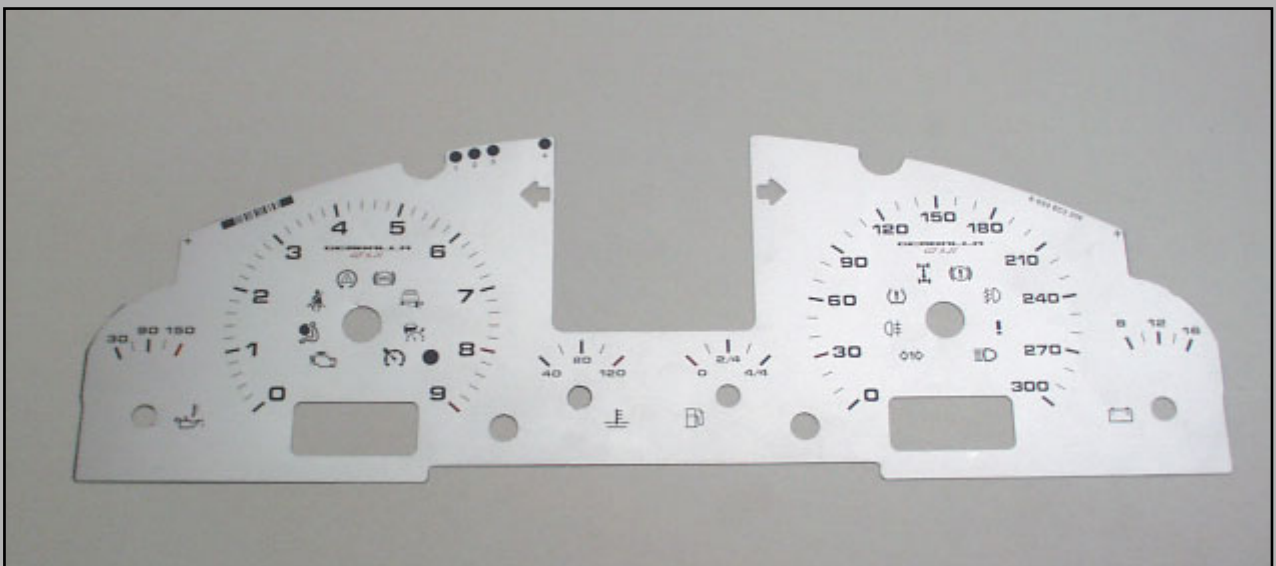


# GEMBALLA

## EINBAUANLEITUNG



***Instrumentenfolie***

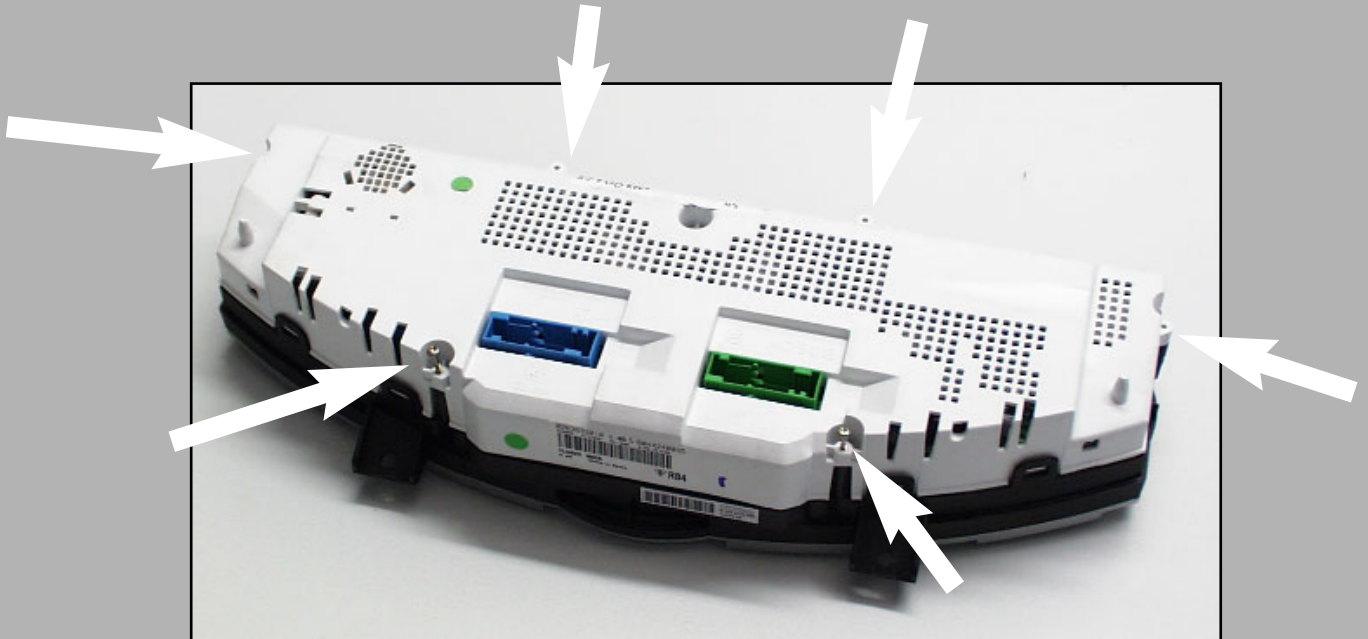
## Teilenummern

G55.SKM-RO	Instrumentensatz für Cayenne S	Farbausführung: BOXSTER ROT
G55.SKM-CR	Instrumentensatz für Cayenne S	Farbausführung: CARMON ROT
G55.SKM-FF	Instrumentensatz für Cayenne S	Farbausführung: Farbe nach Wahl
G55.SKM-HA	Instrumentensatz für Cayenne S	Farbausführung: HAVANNA
G55.SKM-BE	Instrumentensatz für Cayenne S	Farbausführung: SAND BEIGE
G55.SKM-SI	Instrumentensatz für Cayenne S	Farbausführung: SILBER
G55.SKM-GR	Instrumentensatz für Cayenne S	Farbausführung: STEIN GRAU
G55.SKM-WE	Instrumentensatz für Cayenne S	Farbausführung: WEISS
G55.SMLS-RO	Instrumentensatz für Cayenne S	Farbausführung: BOXSTER ROT
G55.SMLS-FF	Instrumentensatz für Cayenne S	Farbausführung: Farbe nach Wahl
G55.SMLS-HA	Instrumentensatz für Cayenne S	Farbausführung: HAVANNA
G55.SMLS-BE	Instrumentensatz für Cayenne S	Farbausführung: SAND BEIGE
G55.SMLS-SI	Instrumentensatz für Cayenne S	Farbausführung: SILBER
G55.SMLS-GR	Instrumentensatz für Cayenne S	Farbausführung: STEIN GRAU
G55.SMLS-WE	Instrumentensatz für Cayenne S	Farbausführung: WEISS
G55.SKM-SIGT52	Instrumentensatz für Cayenne S 5.2l	Farbausführung: SILBER
G55.TKM-RO	Instrumentensatz für Cayenne TURBO	Farbausführung: BOXSTER ROT
G55.TKM-CR	Instrumentensatz für Cayenne TURBO	Farbausführung: CARMON ROT
G55.TKM-FF	Instrumentensatz für Cayenne TURBO	Farbausführung: F.n.W.
G55.TKM-HA	Instrumentensatz für Cayenne TURBO	Farbausführung: HAVANNA
G55.TKM-BE	Instrumentensatz für Cayenne TURBO	Farbausführung: SAND BEIGE
G55.TKM-SI	Instrumentensatz für Cayenne TURBO	Farbausführung: SILBER
G55.TKM-GR	Instrumentensatz für Cayenne TURBO	Farbausführung: STEIN GRAU
G55.TKM-WE	Instrumentensatz für Cayenne TURBO	Farbausführung: WEISS
G55.TMLS-RO	Instrumentensatz für Cayenne TURBO	Farbausführung: BOXSTER ROT
G55.TMLS-FF	Instrumentensatz für Cayenne TURBO	Farbausführung: F.n.W.
G55.TMLS-HA	Instrumentensatz für Cayenne TURBO	Farbausführung: HAVANNA
G55.TMLS-BE	Instrumentensatz für Cayenne TURBO	Farbausführung: SAND BEIGE
G55.TMLS-SI	Instrumentensatz für Cayenne TURBO	Farbausführung: SILBER
G55.TMLS-GR	Instrumentensatz für Cayenne TURBO	Farbausführung: STEIN GRAU
G55.TMLS-WE	Instrumentensatz für Cayenne TURBO	Farbausführung: WEISS
G55.VKM-RO	Instrumentensatz für Cayenne V6	Farbausführung: BOXSTER ROT
G55.VKM-FF	Instrumentensatz für Cayenne V6	Farbausführung: Farbe nach Wahl
G55.VKM-HA	Instrumentensatz für Cayenne V6	Farbausführung: HAVANNA
G55.VKM-BE	Instrumentensatz für Cayenne V6	Farbausführung: SAND BEIGE
G55.VKM-SI	Instrumentensatz für Cayenne V6	Farbausführung: SILBER
G55.VKM-WE	Instrumentensatz für Cayenne V6	Farbausführung: WEISS
G55.VMLS-RO	Instrumentensatz für Cayenne V6	Farbausführung: BOXSTER ROT
G55.VMLS-FF	Instrumentensatz für Cayenne V6	Farbausführung: Farbe nach Wahl
G55.VMLS-HA	Instrumentensatz für Cayenne V6	Farbausführung: HAVANNA
G55.VMLS-BE	Instrumentensatz für Cayenne V6	Farbausführung: SAND BEIGE
G55.VMLS-SI	Instrumentensatz für Cayenne V6	Farbausführung: SILBER
G55.VMLS-GR	Instrumentensatz für Cayenne V6	Farbausführung: STEIN GRAU
G55.VMLS-WE	Instrumentensatz für Cayenne V6	Farbausführung: WEISS

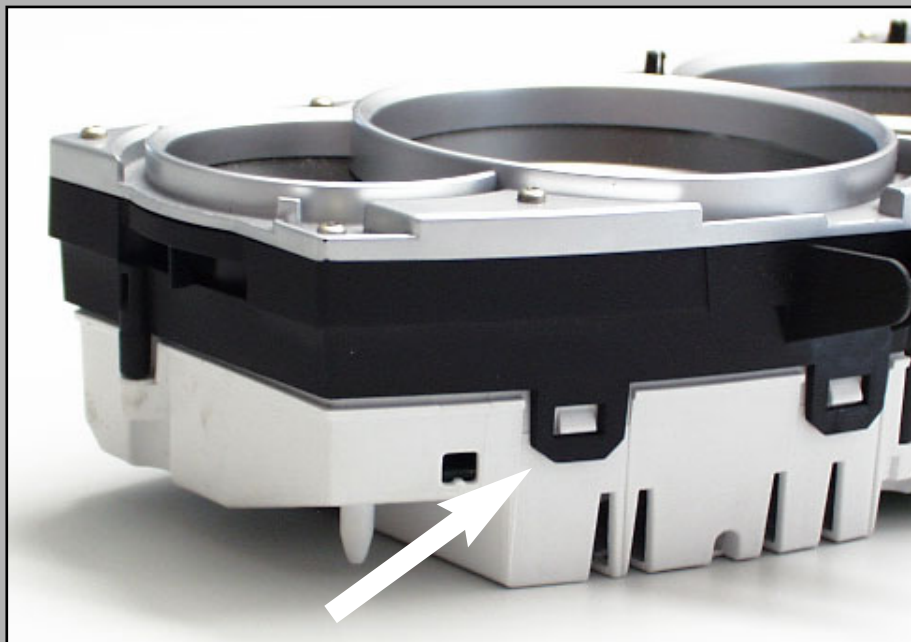
**G E M B A L L A**

## Anbauvorgang

- 1 Bauen Sie das Kombi-Instrument entsprechend dem Reparaturleitfaden aus.  
*Remove the instrument according to the repair manual.*



- 2 Lösen Sie die markierten Schrauben.  
*Remove the marked screws.*



- 3 Drehen Sie das Instrument um. Heben Sie die Laschen an.  
*Turn over the instrument and lift the flat links.*

## Anbauvorgang

- 4 Das Instrumentenglas kann nun abgehoben werden.  
*The glass can now be removed.*

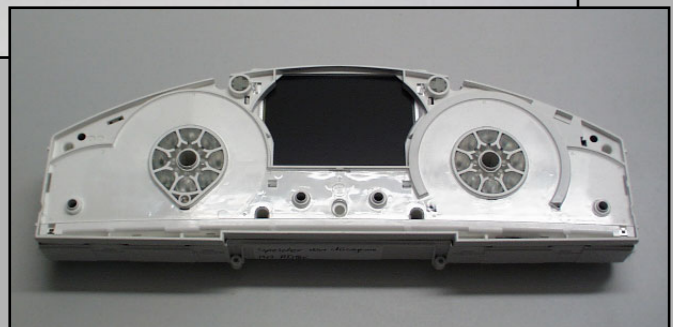
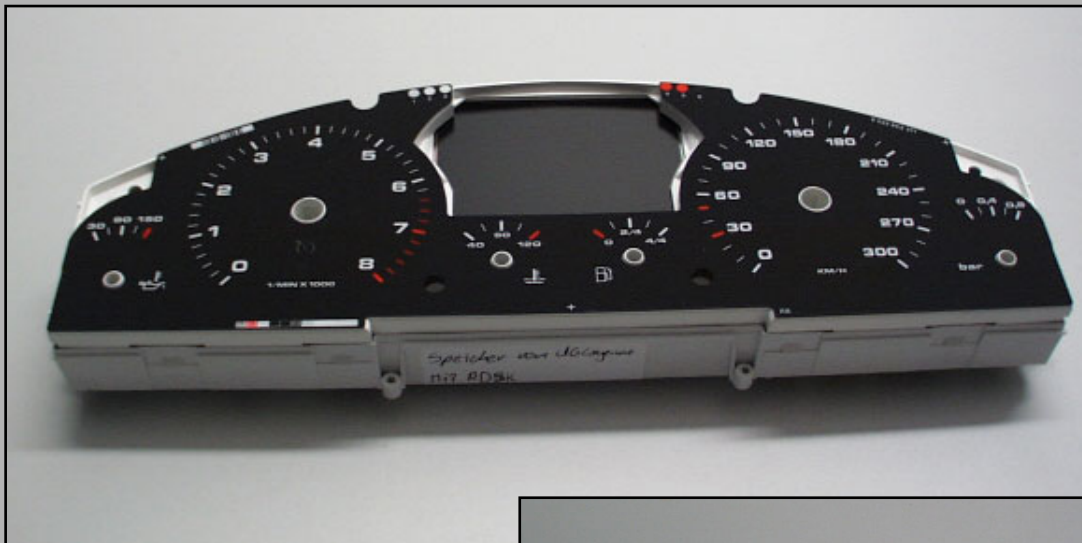


- 5 Drehen Sie die Zeiger vorsichtig nach links zum Anschlag und heben sie dabei an.  
*Turn the needles carefully to the left until it stops and lift it at the same time.*



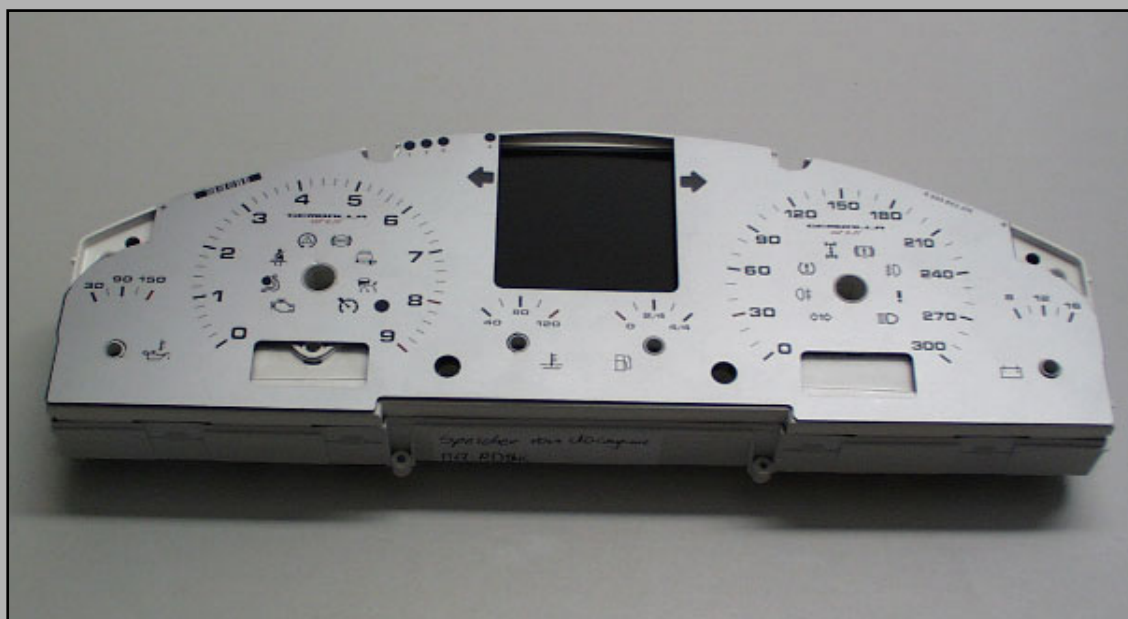
## Anbauvorgang

- 6 Die Instrumentenfolie kann nun abgehoben werden.  
*The foil can now be removed.*



- 7 Legen Sie die neue Folie auf.  
Der Zusammenbau erfolgt in umgekehrter Reihenfolge.

*Place the new foil. Installation following reverse order.*



## Anbauvorgang

Beim Einbau der Zeiger diese vorsichtig aufschieben und gleichzeitig nach links bis Anschlag drehen. Zeiger zur Nullstellung ausrichten.

*When installing the needles push carefully and turn left at the same time.  
Place in basic position.*

